

32^o

CONGRESO ANDALUZ DE MEDICINA FAMILIAR Y COMUNITARIA **SAMFyC**

12 al 14 de MARZO del 2026
Palacio de Congresos de Torremolinos
Costa del Sol

PROGRAMA CIENTÍFICO

Torremolinos

Malaga **2026**



BIENVENIDA

Queridas compañeras y compañeros:

En 2026 celebraremos el XXXII Congreso de la Sociedad Andaluza de Medicina Familiar y Comunitaria, un nuevo encuentro para reflexionar, compartir y seguir construyendo el futuro de nuestra especialidad, esta vez en Torremolinos, Málaga.

En el corazón de la Costa del Sol, Málaga ha sido un territorio que siempre se ha caracterizado por su hospitalidad y atractivo a toda clase de personas, diversidad que se refleja tanto en nuestra población como en quienes la atendemos. Por ello, en esta edición queremos rendir homenaje a esa pluralidad que tanto nos enriquece y nos define.

En el contexto político y social actual, la Atención Primaria vuelve a ocupar un papel clave y es vital que continuemos defendiendo su dignidad con unos recursos, tiempo y reconocimiento que nos permitan cuidar a las personas en todas sus dimensiones, sosteniendo una sanidad pública de calidad para toda la ciudadanía.

Al mismo tiempo, somos testigos de un avance tecnológico acelerado que a menudo genera un desfase entre las innovaciones que llegan a la población y el conocimiento que tenemos sobre ellas las personas que las atendemos. Este congreso quiere ser también un espacio para reflexionar sobre cómo estos cambios repercuten en la salud de nuestros pacientes y en nuestra práctica profesional.

Os esperamos en Torremolinos en 2026, con el calor y la hospitalidad de esta tierra malagueña que invita al diálogo, al aprendizaje y al encuentro. Sigamos avanzando juntos, defendiendo nuestra especialidad y el valor insustituible de la Atención Primaria.

Nos vemos en marzo.



COMITÉS

Presidenta del Comité Organizador

D^o. Cristina Yuki Sepúlveda Muro

Especialista en Medicina Familiar y Comunitaria. Centro de Salud Benalmádena. Málaga

Presidente del Comité Científico

D. Rubén Luciano Vázquez Alarcón

Especialista en Medicina Familiar y Comunitaria. Centro de Salud Carranque. Málaga.

Enlace directiva

D^o. Marta Álvarez de Cienfuegos Hernández

Especialista en Medicina Familiar y Comunitaria. Centro de Salud El Limonar. Málaga.

Miembros

D^o. María Filomena Alonso Morales

Especialista en Medicina Familiar y Comunitaria. Servicio de Urgencias. Hospital Universitario Virgen de las Nieves. Granada.

D. Marcos Castillo Jimena

Especialista en Medicina Familiar y Comunitaria. Centro de Salud Campillos. Málaga.

D. Miguel Ángel Domínguez Santaella

Medicina Familiar y Comunitaria. Centro de Salud Victoria. Distrito Sanitario Málaga-Guadalhorce.

D^o. Eva Gallego Castillo

Especialista en Medicina Familiar y Comunitaria. Centro de Salud Palma-Palmilla. Málaga.

D. Juan Manuel García Torrecillas

Especialista en Medicina Familiar y Comunitaria. Servicio de Urgencias. Hospital Universitario Torrecárdenas. Almería.

D. Francisco Javier Guerrero Carrasco

Especialista en Medicina Familiar y Comunitaria. Centro de Salud El Limonar. Málaga.

D^o. Rocío Medero Canela

Especialista en Medicina Familiar y Comunitaria. Técnico Unidad Docente Multiprofesional de AFyC. Huelva.

D^o. María Inmaculada Mesa Gallardo

Especialista Medicina Familiar y Comunitaria. Centro de Salud Ciudad Expo. Mairena del Aljarafe. Sevilla.

D. Pedro Mesa Rodríguez

Especialista en Medicina Familiar y Comunitaria. Centro de Salud de Camas. Sevilla.

D^o. Herminia Moreno Martos

Especialista en Medicina Familiar y Comunitaria. Centro de Salud Virgen del Mar. Almería.

D^o. Rocío Emilia Moreno Moreno

Especialista en Medicina Familiar y Comunitaria. Centro de Salud Palma-Palmilla. Málaga.

D^o. Andrea Pérez González

MIR de 4º año de Medicina Familiar y Comunitaria. Centro de Salud Victoria. Málaga

D^o. Cristina Pulido Vázquez

Especialista en Medicina Familiar y Comunitaria. Centro de Salud Campillos. Málaga.

D^o. M^o Araceli Soler Pérez

Especialista en Medicina Familiar y Comunitaria. Centro de Salud Ciudad Jardín. Almería.

D. Pablo Trujillo Franco

MIR de 3er año de Medicina Familiar y Comunitaria. Centro de Salud Campillos. Málaga

D^o. Irene Zapata Martínez

Especialista en Medicina Familiar y Comunitaria. Facultad de Medicina. Universidad de Málaga



PROGRAMA CIENTÍFICO

Jueves 12 de marzo

16:30–17:30h. Defensa de Comunicaciones. Sesión 1.

Sala Playamar

16:30–17:30h. Defensa de Comunicaciones. Sesión 2.

Sala Bajondillo

16:30–17:30h. Defensa de Comunicaciones. Sesión 3.

Sala Montemar

16:30–17:30h. Defensa de Comunicaciones. Sesión 4.

Sala Carihuela

16:30–17:30h. Defensa de Comunicaciones. Sesión 5.

Sala Litoral

16:30–17:30h. Defensa de Comunicaciones. Sesión 6.

Sala Manantial

17:30–19:00h. Mesa. Docencia en medicina familiar y comunitaria en pregrado y posgrado: avances y líneas de mejora.

Sala Playamar

Moderador:

D. Marcos Castillo Jimena

Especialista en Medicina Familiar y Comunitaria. Centro de Salud Campillos. Málaga.

Ponentes:

D^{ra}. Irene Zapata Martínez

Especialista en Medicina Familiar y Comunitaria. Facultad de Medicina. Universidad de Málaga

D. Ignacio Santos Amaya

Decano de la Facultad de Medicina. Profesor Departamento Medicina Legal. Facultad de Medicina. Universidad de Málaga.

D. J. Pablo Lara Muñoz

Catedrático de Fisiología, Facultad de Medicina, Universidad de Málaga. Presidente anterior de la Conferencia Nacional de Decanas/os de Facultades de Medicina Españolas.

D. Juan Pablo García Paine

Jefe de Estudios de la Unidad Docente Multiprofesional de Atención Familiar y Comunitaria. Distrito de AP Málaga-Guadalhorce.

D. Rubén Luciano Vázquez Alarcón

Especialista en Medicina Familiar y Comunitaria. Centro de Salud Carranque. Málaga.

D^{ra}. María Ylenia Manzano Vázquez

Médico Residente de Medicina Familiar y Comunitaria. Centro de Salud Campillos. Málaga.



17:30–19:00h. Taller URM. Manejo de ITS: Prevenir, detectar, tratar y acompañar.

Sala Bajondillo

Ponentes:

D^a. Ana Isabel Ruiz Medina

Especialista en Medicina Familiar y Comunitaria. Responsable de la Unidad de Atención a la Sexualidad de la ZBS Campillos. AGS Norte de Málaga.

D^a. Clara González Vico

Especialista en Medicina Familiar y Comunitaria. Centro de Salud Campillos. Málaga.

17:30–19:00h. Taller URM. Tratamiento en salud mental desde la adolescencia.

Sala Montemar

Ponente:

D^a. María Ángeles Moreno Fontiveros

Especialista en Medicina Familiar y Comunitaria. Centro de Salud Los Boliches. Fuengirola, Málaga.

17:30–19:00h. Taller URM. Repasando en odontología para médicos de familia.

Sala Carihuela

Ponente:

D^a. María Villa Juárez Jiménez

Especialista en Medicina Familiar y Comunitaria. Centro de Salud de Porcuna, AGS Jaén Sur.

17:30–19:00h. Taller URM. Urgencias oncológicas: Abordaje clínico integral del paciente con cáncer.

Sala Litoral

Ponentes:

D. Tomás Martín Acedo

Servicio de Urgencias de Atención Primaria Equipo Móvil de Barbate. Cádiz.

D. Roberto Bernal Bernal

Especialista en Medicina Familiar y Comunitaria. Centro de Salud de Puerto Real. Cádiz. Miembro del Grupo de Trabajo de SAMFyC de Atención Oncológica.

17:30–19:00h. Taller URM. Ni raras ni diferentes Enfermedades raras en AP – sospecha precoz, manejo y URM.

Sala Manantial

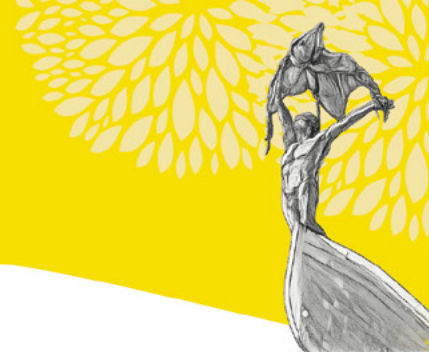
Ponentes:

D^a. Gema Esteban Bueno

Especialista en Medicina Familiar y Comunitaria. UGC Almería Periferia.

D. Antonio Rodríguez González

Especialista en Medicina Familiar y Comunitaria. UGC Torrox, Área Sanitaria Axarquía. Málaga.



19:00–19:45h. Conferencia Inaugural: El papel de los pacientes en la atención primaria: de usuarios a agentes activos del sistema sanitario.

Sala Playamar

Ponente:

D. Joan Carles March Cerdà

Doctor en Medicina. Profesor de la Escuela Andaluza de Salud Pública de la Consejería de Salud de la Junta de Andalucía. Granada.

19:45–20:00h. Homenaje. Luis de la Revilla por Miguel Melguizo.

Sala Playamar

Ponente:

D. Miguel Melguizo Jiménez

Especialista en Medicina Familiar y Comunitaria.

20:00–20:30h. Apertura

Sala Playamar

20:35h. Cóctel

Viernes 13 de marzo

09:00–11:00h. Mesa. Inteligencia artificial práctica en medicina de familia: herramientas útiles en la consulta.

Sala Playamar

Ponentes:

D. Gonzalo Verdugo Reviglione

Residente de 4º año de Medicina Familiar y Comunitaria. Centro de Salud San Andrés–Torcal. Málaga.

D. Andrés Fontalba Navas

Especialista en Medicina Familiar y Comunitaria.

D. Sergio Ortega Pérez

Residente de 4º año de Medicina Familiar y Comunitaria. Jaén.

09:00–11:00h. Taller. Que no te tomen el pelo. Alopecias en atención primaria.

Sala Bajondillo

Ponente:

D^a. M^a Araceli Soler Pérez

Especialista en Medicina Familiar y Comunitaria. Centro de Salud Ciudad Jardín. Almería.



09:00–11:00h. Taller URM. Aprendiendo sobre patología del pie en atención primaria.

Sala Montemar

Ponentes:

D^a. Sylvia Hazañas Ruiz

Especialista en Traumatología y Cirugía Ortopédica. UGC Limonar. Málaga.

D^a. Rocío Rodríguez Barrios

Especialista en Medicina Familiar y Comunitaria. UGC Limonar. Málaga.

09:00–11:00h. Taller. Detección y evaluación de la persona con deterioro cognitivo: ¡Un Desafío en atención primaria.

Sala Carihuela

Ponentes:

D^a. María Jesús Gómez Salado

Especialista en Medicina Familiar y Comunitaria (MFyC). Centro de Salud Loreto-Puntales (Cádiz). Tutora de residentes de MFyC. Profesora asociada de MFyC de la facultad de Medicina de Cádiz. Grupo Comunicación y Salud. Grupo Demencias semFYC.

D^a. Samar Nabila Hassan Querol

Residente de 3^o año de Medicina Familiar y Comunitaria. Centro de Salud Loreto-Puntales. Cádiz.

09:00–11:00h. Taller URM. Manejo cardiovascular global: novedades farmacológicas en hipertensión arterial.

Sala Litoral

Ponentes:

D^a. Montserrat Fontalba Navas

Especialista en Medicina Familiar y Comunitaria. Centro de Salud Antequera - Estación. Málaga.

D. Ignacio Marin Serralvo

Residente de 2^o año de Medicina Familiar y Comunitaria. Centro de Salud Antequera Estación. Antequera, Málaga.

D. Javier Galán Azcoitia

Residente de 4^o año de Medicina Interna. Hospital Comarcal de Antequera. Málaga.

09:00–11:00h. Taller. Gymkhana de urgencias.

Sala Manantial

Ponentes:

D^a. María Filomena Alonso Morales

Especialista en Medicina Familiar y Comunitaria. Servicio de Urgencias. Hospital Universitario Virgen de las Nieves. Granada.

D. Carlos Manuel Prados Arredondo

Especialista en Medicina Familiar y Comunitaria. Centro Emergencias Sanitarias 061, Servicio Provincial de Granada. GdT Urgencias SAMFyC.

D. Enrique Fernández Pérez

Especialista en Medicina Familiar y Comunitaria. Centro Emergencias Sanitarias 061, Servicio Provincial de Granada. GdT Urgencias SAMFyC

D. Mariano de la Torre Sánchez

Especialista en Medicina Familiar y Comunitaria. Centro Emergencias Sanitarias 061, Servicio Provincial de Granada.

11:00–11:30h. Pausa



11:30-13:00h. Mesa. Conducta suicida: ¿Hablamos o miramos a otro lado?

Sala Playamar

Moderador:

D. Emilio José Pastrana Gallego

Residente de 4º año de Medicina Familiar y Comunitaria. Centro de Salud Virgen del Valle de Écija. Sevilla.

Ponentes:

Dª. María Ángeles Moreno Fontiveros

Especialista en Medicina Familiar y Comunitaria. Centro de Salud Los Boliches. Fuengirola, Málaga.

Dª. Carmen Rodríguez Jiménez

Residente de Medicina Familiar y Comunitaria. Centro de Salud Villanueva de Algaidas. Málaga.

Dª. María Dolores Barros Albarrán

Enfermera Especialista en Salud Mental. USMC Sanlúcar la Mayor. Hospital Universitario Virgen del Rocío, Sevilla.

11:30-13:00h. Taller. Casos clínicos de ecografía musculoesquelética en atención primaria.

Sala Bajondillo

Ponentes:

D. Mohamed Soliman Berchid Debdi

Especialista en Medicina Familiar y Comunitaria.

D. Francisco José Guerrero García

Dirección Médica. Hospital Universitario San Cecilio. Granada.

11:30-13:00h. Taller URM. Se nos rompió el amor ¿de tanto usarlo o porque llegó la menopausia?

Sala Montemar

Ponente:

Dª. Cecilia Martos Montoya

Especialista en Medicina Familiar y comunitaria. UGC Molino de la Vega. Huelva.

11:30-13:00h. Taller URM. Del caos al control: herramientas de gestión de la consulta de atención primaria.

Sala Carihuela

Ponentes:

Dª. Ana María Lemos Pena

Especialista en Medicina Familiar y Comunitaria. Médica EBAP. Directora. U.G.C. Posadas. Distrito Sanitario de Atención Primaria Córdoba y Guadalquivir.

D. Gonzalo Cabello Pérez

Especialista en Medicina Familiar y Comunitaria.



11:30-13:00h. Taller URM. El dolor del paciente oncológico.

Sala Litoral

Ponentes:

D. Íñigo de la Yeza Ferrón

Especialista en Medicina Familiar y Comunitaria. Centro de Salud Rota. Cádiz. Miembro del Grupo de Trabajo de la SEMFyC y SAMFyC de Atención Oncológica.

D. Jaime Ibáñez Gálvez

Residente de 4º año de Medicina Familiar y Comunitaria. Centro de Salud Rota. Cádiz. Miembro del Grupo de Trabajo de la SEMFyC y SAMFyC de Atención Oncológica.

11:30-13:00h. Taller. Códigos tiempo dependientes.

Sala Manantial

Ponentes:

Dª. María Filomena Alonso Morales

Especialista en Medicina Familiar y Comunitaria. Servicio de Urgencias. Hospital Universitario Virgen de las Nieves. Granada.

Dª. Laura Carbajo Martín

Especialista en Medicina Familiar y Comunitaria. AGS Norte de Huelva. Hospital de Riotinto. Huelva.

Dª. Noelia María Trujillo Díaz

Especialista en Medicina Familiar y Comunitaria. Servicio de Urgencias. Hospital Regional Universitario de Málaga.

Dª. Esperanza Macarena Ortega Hidalgo

Especialista en Medicina Familiar y Comunitaria. Sevilla.

13:00-14:30h. Mesa. Autorregulación juvenil y recursos novedosos en la consulta de atención primaria.

Sala Playamar

Moderadora:

Dª. Nathalia Garrido Torres

Unidad de Gestión Clínica de Salud Mental. Hospital Universitario Virgen del Rocío. Sevilla.

Ponentes:

Dª. Nathalia Garrido Torres

Unidad de Gestión Clínica de Salud Mental. Hospital Universitario Virgen del Rocío. Sevilla.

Dª. Marta Fernández Ponce

Residente de 3º año de Medicina Familiar y Comunitaria. Centro de Salud Castilleja de la Cuesta. Sevilla.

Dª. Carmen Jódar Casanova

Especialista en Medicina Familiar y Comunitaria. Centro de Salud Castilleja de la Cuesta. Sevilla. Asesora Técnica en la Consejería de Salud y Familias Junta de Andalucía. Miembro de la Comisión de Implantación del Plan de Salud Digital de Andalucía.

13:00-14:30h. Taller. Casos clínicos de ecografía abdominal en atención primaria.

Sala Bajondillo

Ponentes:

D. Mohamed Soliman Berchid Debdi

Especialista en Medicina Familiar y Comunitaria. Centro de Salud de Villacarrillo. Jaén.

D. Francisco José Guerrero García

Dirección Médica. Hospital Universitario San Cecilio. Granada.



13:00-14:30h. Taller URM. Novedades y reliquias en la atención al embarazo.

Sala Montemar

Ponentes:

D^a. Irene Fernández Peralta

Especialista en Medicina Familiar y Comunitaria. Consultorio Las Cuevas. Guadix, Granada.

D^a. Isabel Fraile Pascua

Especialista en Medicina Familiar y Comunitaria. Centro de Salud de Alcalá de Guadaira. Sevilla.

13:00-14:30h. Taller URM. Prevención con cabeza: Casos clínicos del día a día.

Sala Carihuela

Ponente:

D^a. Paula Gómez Valdés

Medicina Familiar y Comunitaria. UGC Torrox. Málaga Este - Axarquía.

13:00-14:30h. Taller. Ecografía Pulmonar: Aplicación de protocolo blue en menos de 5 minutos.

Sala Litoral

Ponente:

D. Luis Utor García

Residente 4^o año de Medicina Familiar y Comunitaria. Centro de Salud Olivillo. Cádiz.

13:00-14:30h. Taller. Practic-ORL: Caja de herramientas en consulta de Atención Primaria.

Sala Manantial

Ponentes:

D^a. Ana María Lemos Pena

Especialista en Medicina Familiar y Comunitaria. Médica EBAP. Directora. U.G.C. Posadas. Distrito Sanitario de Atención Primaria Córdoba y Guadalquivir.

D. Omar Jesús Flores Soler

Especialista en Medicina Familiar y Comunitaria.

14:30-16:30h. Almuerzo de trabajo

16:30-17:30h. Charla. Actualización en farmacoterapia para la obesidad.

Sala Playamar

Ponentes:

D^a. Patricia Ávila Pecci

Especialista en Medicina Familiar y Comunitaria. CS Sanlúcar La Mayor. Sevilla.

D^a. Irene Ballesteros Domenech

Especialista en Medicina Familiar y Comunitaria. Centro de Salud Espartinas. Sevilla.



16:30-17:30h. Taller. Atención familiar al adolescente en 8 minutos.

Sala Bajondillo

Ponentes:

D. Alejandro Pérez Milena

Medicina Familiar y Comunitaria. Centro de Salud El Valle, Jaén.

D^a. María Concepción Berná Guisado

Especialista en Medicina Familiar y Comunitaria. Centro de Salud Cazorla. Consultorio La Iruela. Cazorla, Jaén.

16:30-17:30h. Taller. Nuevas formas de tabaquismo. Cómo abordarlas y manejarlas desde atención primaria.

Sala Montemar

Ponente:

D. Vidal Barchilón Cohen

Coordinador del GAT (Grupo de Abordaje al Tabaquismo) del SAMFyC. Vicepresidente 1º del Comité Nacional para la Prevención del Tabaquismo (CNPT).

16:30-17:30h. Taller. Revisión de las arritmias más frecuentes en la parada y periparada.

Sala Carihuela

Ponentes:

D^a. Laura Carbajo Martín

Especialista en Medicina Familiar y Comunitaria. AGS Norte de Huelva. Hospital de Riotinto. Huelva.

D^a. Noelia María Trujillo Díaz

Especialista en Medicina Familiar y Comunitaria. Servicio de Urgencias. Hospital Regional Universitario de Málaga.

D^a. María Filomena Alonso Morales

Especialista en Medicina Familiar y Comunitaria. Servicio de Urgencias. Hospital Universitario Virgen de las Nieves. Granada.

16:30-17:30h. Taller. Actualización de urgencias pediátricas en atención primaria.

Sala Litoral

Ponente:

D. Omar Rubén Suárez Gómez

Pediatra de Atención Primaria. Centro de Salud de Baza-Granada y Pediatra. Hospital Vithas La Salud- Granada.

16:30-17:30h. Taller. Inmovilización y atención al politraumatizado.

Sala Manantial

Ponentes:

D. Carlos Manuel Prados Arredondo

Especialista en Medicina Familiar y Comunitaria. Centro Emergencias Sanitarias 061, Servicio Provincial de Granada. GdT Urgencias SAMFyC.

D. Enrique Fernández Pérez

Especialista en Medicina Familiar y Comunitaria. Centro Emergencias Sanitarias 061, Servicio Provincial de Granada. GdT Urgencias SAMFyC

D. Mariano de la Torre Sánchez

Especialista en Medicina Familiar y Comunitaria. Centro Emergencias Sanitarias 061, Servicio Provincial de Granada.



17:30–18:00h. Pausa

18:00–19:30h. Mesa. Atención integral al paciente trans en atención primaria.

Sala Playamar

Ponentes:

D^o. Miriam Huertas Barrios

Residente de 4^o año de MFyC. Centro de Salud de La Chana (Granada). Unidad docente Granada Metropolitano.

D. Juan Carlos García Morales

Especialista en Medicina Familiar y Comunitaria.

D^o. Saida García Casuso

Especialista en Medicina Familiar y Comunitaria.

18:00–19:30h. Taller. Prescripción de dieta, ejercicio físico y terapia conductual.

Sala Bajondillo

Ponentes:

D^o. Luz María Bohorquez Hermoso

Especialista en Medicina Familiar y Comunitaria. Centro de Salud El Cachorro. Sevilla.

D^o. María Alejandra Rojas Vergara

Residente de 3^o año de Medicina Familiar y Comunitaria. Bollullos, Sevilla.

18:00–19:30h. Taller URM. Tratamiento farmacológico del tabaquismo.

Sala Montemar

Ponente:

D. Vidal Barchilón Cohen

Coordinador del GAT (Grupo de Abordaje al Tabaquismo) del SAMFyC. Vicepresidente 1^o del Comité Nacional para la Prevención del Tabaquismo (CNPT).

18:00–19:30h. Taller URM. Manejo de la sedación paliativa.

Sala Carihuela

Ponentes:

D^o. María Elena Uceda Torres

Especialista en Medicina Familiar y Comunitaria. Equipo de Recursos Avanzados de Cuidados Paliativos del Área Hospitalaria de Huelva.

D^o. María Del Mar Neila Iglesias

Médico de Equipo de Soporte de Cuidados Paliativos. Hospital Vázquez Díaz. Hospital Universitario Juan Ramón Jiménez de Huelva.

18:00–19:30h. Taller URM. Cuidados paliativos en pacientes con enfermedades crónicas.

Sala Litoral

Ponente:

D^o. Fátima Silva Gil

Especialista en Medicina Familiar y Comunitaria. UGC Fuensanta. Córdoba.



18:00–19:30h. Taller. Métodos anticonceptivos reversibles de larga duración (LARC).

Sala Manantial

Ponente:

D. Cristóbal Trillo Fernández

Especialista en Medicina Familiar y Comunitaria. Centro de Salud Puerta Blanca. Málaga. GdT SAMFyC Atención a la Mujer-SRM.

Sábado 14 de marzo

09:00–11:00h. Mesa. Construyendo equidad desde la comunidad: proyectos activos en Andalucía.

Sala Playamar

Moderador:

D^a. Beatriz Jarabo Tevar

Residente de 4^o año de Medicina Familiar y Comunitaria. Distrito Granada Metropolitano. Co-coordinadora del GT de Inequidades en Salud y Salud Internacional.

Proyecto piloto de atención inicial a paciente migrante.

Ponente:

D^a. Firás Fansa Fernández

Especialista en Medicina Familiar y Comunitaria. Consultorio Beas de Granada.

Proyectos en la atención sanitaria a personas sin hogar.

Ponentes:

D. Joaquim Batlle i Viñas

Residente de 4^o año de Medicina Familiar y Comunitaria. Granada.

D^a. Leire Alargunsoro Maiztegui

Residente de 4^o año de Medicina Familiar y Comunitaria. Granada.

Atención comunitaria en la Facultad de Medicina.

Ponente:

D. Marcos Castillo Jimena

Especialista en Medicina Familiar y Comunitaria. Centro de Salud Campillos. Málaga.

Evaluando una comunidad entre todos con “Entornos de Vida”.

Ponente:

D. Pablo Trujillo Franco

Residente de 3^o año de Medicina Familiar y Comunitaria. Centro de Salud Campillos. Málaga.



09:00–11:00h. Mesa. Conductas adictivas en el uso de internet.

Sala Bajondillo

Ponentes:

D. Francisco Javier Leal Helmling

Especialista en Medicina Familiar y Comunitaria. Centro de Salud Virgen de Gavellar. Úbeda.

D^a. Carmen Escudero Sánchez

Especialista en Medicina Familiar y Comunitaria. Distrito Granada Metropolitano.

D^a. Sara Palenzuela Paniagua

Especialista en Medicina Familiar y Comunitaria. Centro de Salud Otero. Ceuta.

09:00–11:00h. Taller URM. Comprendiendo la demencia: Los síntomas psico-conductuales y sus estrategias de manejo. Más allá de los fármacos.

Sala Montemar

Ponentes:

D^a. María Jesús Gómez Salado

Especialista en Medicina Familiar y Comunitaria (MFyC). Centro de Salud Loreto-Puntales (Cádiz). Tutora de residentes de MFyC. Profesora asociada de MFyC de la facultad de Medicina de Cádiz. Grupo Comunicación y Salud. Grupo Demencias semFYC.

D^a. Samar Nabila Hassan Querol

Residente de 3^o año de Medicina Familiar y Comunitaria. Centro de Salud Loreto-Puntales. Cádiz.

09:00–11:00h. Taller. Radiografía de tórax al alcance de todos: un taller práctico para médicos de familia.

Sala Carihuela

Ponente:

D^a. Dolores Domínguez Pinos

Especialista en Medicina Familiar y Comunitaria y Radiodiagnóstico. Profesora Permanente Laboral Vinculada al SSPA en Radiodiagnóstico. Universidad de Málaga / Hospital Clínico Virgen de la Victoria. Málaga.

09:00–11:00h. Taller. Abordaje de cuidados paliativos en enfermedades neurodegenerativas en atención primaria.

Sala Litoral

Ponentes:

D^a. María Mercedes Martínez Granero

Especialista en Medicina Familiar y Comunitaria. UGC Camas. Sevilla.

D^a. Carmen Jiménez Arteaga

Residente de 3^o año de Medicina Familiar y Comunitaria. Centro de Salud Camas. Sevilla.



09:00–11:00h. Taller URM. Iniciación en cirugía menor ambulatoria.

Sala Manantial

Ponentes:

D. Javier López González

Especialista en Medicina Familiar y Comunitaria. Centro de Salud Cartaya. Huelva.

D. Antonio Almazán Quesada

Especialista en Medicina Familiar y Comunitaria. Centro de Salud de Alcalá del Río. Distrito Sanitario Aljarafe-Sevilla.

D. Benjamín Domínguez Quintero

Especialista en Medicina Familiar y Comunitaria. UGC Isla Chica - Virgen de la Victoria. Huelva.

11:00–11:30h. Pausa

11:30–13:00h. Charla URM. Que no te engañen con la EPOC.

Sala Playamar

Ponentes:

D. Luis Miguel Azogil López

Especialista en Medicina Familiar y Comunitaria. Consultorio de Bolullos de la Mitación. Sevilla.

D. José Ángel Macías Martín

Residente de 1º año de Medicina Familiar y Comunitaria. UGC Sanlúcar La Mayor. Consultorio Bollullos de la Mitación. Sevilla.

11:30–13:00h. Taller URM. Deprescribir puede ser la mejor medicina.

Sala Bajondillo

Ponentes:

D^a. Cristina Salas Casanueva

Especialista en Medicina Familiar y Comunitaria. Centro de Salud Ciudad Jardín. Almería.

D^a. María Marfil Rodríguez

Especialista en Medicina Familiar y Comunitaria.

11:30–13:00h. Taller URM. Esto es un problema social: Abordando las desigualdades desde urgencias de atención primaria.

Sala Montemar

Ponentes:

D^a. Beatriz Jarabo Tevar

Residente de 4º año de Medicina Familiar y Comunitaria. Distrito Granada Metropolitano. Co-coordinadora del GT de Inequidades en Salud y Salud Internacional.

D^a. Laura Pantoja de la Rosa

Residente de 3º año de Medicina Familiar y Comunitaria. Centro de Salud La Zubia. Granada Distrito Metropolitano.



11:30-13:00h. Taller URM. Dulces sueños: Abordaje integral del insomnio.

Sala Carihuela

Ponentes:

D^o. Auxiliadora Rodríguez Tejada

Médico EBAP. Centro de Salud Alamillo. Sevilla.

D^o. Carmen Rodríguez Jiménez

Residente de Medicina Familiar y Comunitaria. Centro de Salud Villanueva de Algaidas. Málaga.

11:30-13:00h. Taller. Habilidades de comunicación en cuidados paliativos.

Sala Litoral

Ponentes:

D^o. María Elena Uceda Torres

Especialista en Medicina Familiar y Comunitaria. Equipo de Recursos Avanzados de Cuidados Paliativos del Área Hospitalaria de Huelva.

D^o. María Del Mar Neila Iglesias

Médico de Equipo de Soporte de Cuidados Paliativos. Hospital Vázquez Díaz. Hospital Universitario Juan Ramón Jiménez de Huelva.

11:30-13:00h. Taller URM. Abordaje de lesiones quirúrgicas en cirugía menor ambulatoria.

Sala Manantial

Ponentes:

D. Javier López González

Especialista en Medicina Familiar y Comunitaria. Centro de Salud Cartaya. Huelva.

D. Antonio Almazán Quesada

Especialista en Medicina Familiar y Comunitaria. Centro de Salud de Alcalá del Río. Distrito Sanitario Aljarafe-Sevilla.

D. Benjamín Domínguez Quintero

Especialista en Medicina Familiar y Comunitaria. UGC Isla Chica - Virgen de la Victoria. Huelva.

13:00-13:30h. Entrega de premios y clausura.

Sala Playamar



ACREDITACIONES

Concedido el Reconocimiento de Interés Sanitario a la Consejería de Salud y Familias de Andalucía. Expte: 042CS25

Solicitada la Acreditación de Formación Continuada a la Secretaría General de Salud Pública e I+D+i en Salud de la Consejería de Salud y Consumo. Junta de Andalucía.

INSCRIPCIONES

Cuotas de inscripción

Cuota de inscripción	Hasta 10/12/2025	Desde 11/12/2025
Socios SAMFyC/semFYC	380€	450€
No socios	500€	600€
Residente socio SAMFyC/semFYC Imprescindible enviar el certificado correspondiente a inscripciones@congresosamfyc.com en el momento de realizar la inscripción.	120€	120€
Residente no socio Imprescindible enviar el certificado correspondiente a inscripciones@congresosamfyc.com en el momento de realizar la inscripción.	210€	290€
Pack Tutor + Residente (exclusivo socios) Imprescindible enviar el certificado correspondiente a inscripciones@congresosamfyc.com en el momento de realizar la inscripción.	450€	530€
Otros profesionales sanitarios	350€	450€
EIR, becarios de investigación Imprescindible enviar el certificado correspondiente a inscripciones@congresosamfyc.com en el momento de realizar la inscripción.	120€	200€
Estudiantes de medicina (*) Imprescindible enviar el certificado correspondiente a inscripciones@congresosamfyc.com en el momento de realizar la inscripción.	60€	60€
Estudiantes de medicina con TFG (*) Imprescindible enviar el certificado correspondiente a inscripciones@congresosamfyc.com en el momento de realizar la inscripción.	40€	40€
Jubilado socio SAMFyC o semFYC Imprescindible enviar el certificado correspondiente a inscripciones@congresosamfyc.com en el momento de realizar la inscripción.	Gratuita	Gratuita

Los precios incluyen el 21% de IVA.



Condiciones generales

La inscripción al Congreso incluye: Documentación del Congreso, acceso a sesiones científicas, cóctel de inauguración y almuerzo de trabajo (viernes).

(*) No incluye almuerzo de trabajo

Aquellos participantes que hayan enviado una comunicación al congreso (ya sea aceptada o no) conservará el derecho de cuota reducida de inscripción.

El transporte no está incluido en el precio de la inscripción.

Si requiere factura le rogamos lo indique expresamente en el campo facturación detallando empresa/persona que factura, NIF/CIF y dirección postal.

IMPORTANTE: No se cursará ninguna inscripción sin previo abono.

Patrocinadores



Colaboradores



Colaboradores Institucionales



Organiza



Secretaría Técnica

